



MAßANFERTIGUNG
Ihr Spezialist für Maßanfertigung

Inhaltsverzeichnis

SEITE

3

04

05

06/07

08/09

10

11

12

13

14/15

BESCHREIBUNG

Wir als COhair GmbH

Nexi Haarintegrationssysteme

Auswahlmöglichkeiten

Infos & Tipps

Materialkarte für Maßanfertigungen

Anfertigen eines Kopfabdrucks Scotch Tape Abdruck

Zuschneiden eines Haarsystems

Der Ablauf

Maßanfertigungsformular

Schulungen



Wir als COhair GmbH

sind Ihr Ansprechpartner für alle Belange rund um Zweithaar. Unter dem Namen Complement'Hair GmbH waren wir bereits 2005 für unsere Kunden da. Auch nach erfolgter Umfirmierung sind wir unserer Linie treu geblieben. Unser Anliegen ist es nach wie vor, Betroffenen Ihre Lebensfreude wieder zurückzugeben. Wir verstehen Ihre Wünsche und sind in der Lage Ihre Kreativität und Innovationskraft in ein Produkt umzusetzen, welches in seiner Form einzigartig ist und alle Ansprüchen Ihrer Kundinnen/ Kunden erfüllt. Unsere Produkte werden ständig weiterentwickelt um Ihnen das bestmögliche Sortiment zu bieten.

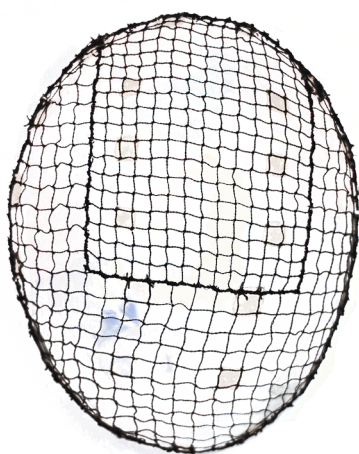
Nexi Haarintegrationssysteme

Die NEXI Haarintegration wurde für Frauen mit wenig bis lichem Haar entwickelt. Das NEXI Netz garantiert ein sehr natürliches Fallen der Haare. Durch die Eigenhaarintegration wird NEXI als absolut natürliche Ergänzung des Eigenhaars wahrgenommen.

Das Besondere – die Technik: Die speziellen NEXI-Verbindungsstellen können alle drei bis vier Wochen einfach nachgesetzt werden ohne die Haarintegration vom Kopf zu entfernen. Die Monturen sind jeweils im hellen, mittleren und dunklen Farbton bei uns erhältlich.

Alle NEXI Modelle sind verfügbar in den Größen:

- 16cm (Länge) x 14cm (Breite)
- 20,5cm (Länge) x 18cm (Breite)



Nexi Plus

- Netzgröße von 5 x 5mm am Oberkopf und 7 x 7mm am Hinterkopf und an den Seiten
- Die Haarrichtung ist „Freestyle“ d.h. das Haar kann beliebig gestylt werden



Nexi Part

- Netzgröße von 5 x 5mm am Oberkopf und 7 x 7mm am Hinterkopf und an den Seiten
- Besitzt einen Scheitel. Dieser ist sowohl rechts- als auch als linksbündig erhältlich
- Der Scheitel ist mit doppellagigem French Lace unterlegt. Dies ist ein dünner Tüllstoff, der die Kopfhaut natürlich durchschimmern lässt



Nexi Lace

- Netzgröße von 7x7mm
- Am Oberkopf befindet sich ein großes French Lace-Areal. Hierdurch wird erreicht, dass der Träger/die Trägerin das Haar nach hinten stylen kann und es zum Zopf gebunden werden kann.

Auswahlmöglichkeiten



Haardichten

Extra light	XL	70%
Light	L	90%
Light to Medium	LM	110%
Medium	M	130%
Medium bis Heavy	MH	150%
Heavy	H	180%
Extraheavy	XH	200%

Haarqualität

Schneitthaar

nicht entschuppt,
europäisch

Schneitthaar

nicht entschuppt,
nicht europäisch

Europäisches Echthaar

wenig entschuppt

Remyhaar

veredeltes ind./asia.
Echthaar entschuppt

Echthaar

Grau bis 20cm

Büffelhaar

Yak- Grau bis 20cm

Synthetisches Grau

schuppenfrei,
nicht behandelbar

Expansion Mix

Echthaar/Kunsthhaar
Mix



Rund ums Haar

Infos & Tipps

Die Haarqualität ist ein wichtiger Faktor für das Erscheinungsbild. Um Ihrem individuellen Anspruch an die richtige Haarstruktur gerecht zu werden, verwenden wir verschiedene Haarqualitäten. Für Ihre individuelle Maßanfertigung bieten wir eine Auswahl vom klassischen indischen Echthaar bis hin zum besonders

hochwertigen Europäischen Schnitthaar, so dass keine Wünsche offen bleiben. Alle Haare unterliegen einer strengen Qualitätskontrolle.

Infos & Tipps:

Monturtypen:

Sie können wahlweise eines unserer Standard-Modelle konfigurieren oder das Monturdesign selbst erstellen.

Lace-Front: Wenn Sie eine Lace-Front wünschen, benötigen wir von Ihnen eine Materialangabe sowie die Angabe darüber, ob die Lace-Front einlagig oder gefaltet sein soll.

Scallop-Front: Wellenrand an der Front, der einen natürlichen Haaransatz simuliert. Die Scallop-Front kann bei PU sowie Tüll angewandt werden.

Monturgröße:

Fertigen Sie einen Tape-, Gips-, Fiberglas- oder Schaumabdruck. Um eine gute Passform zu ermöglichen, wenn Sie einen Tape-Abdruck verwenden möchten, sollte der Abdruck aus drei bis vier Schichten starkem Tape bestehen. Für einen Gips-Abdruck sollten vier Schichten Gips verwendet werden, sodass die Form sich später nicht ausdehnt. Markieren Sie die Front (F) und die Hinterseite (B) auf dem Abdruck. Selbstverständlich können Sie anstelle eines Abdrucks auch die Maße von Front zu Nacken und von Seite zu Seite angeben.

Haarrichtungen:

Indirekter Scheitel: Hier werden 10% zusätzliches Haar in das Scheitelareal eingeknüpft.

Dies lässt den Scheitel sehr natürlich wirken. Markieren Sie den Scheitel auf Ihrem Abdruck links, rechts oder mittig.

Direkter Scheitel: Das Haar wird zu einem eindeutigen, unbeweglichen Scheitel geknüpft. Markieren Sie den Scheitel auf Ihrem Abdruck links, rechts oder mittig.

Freestyle: Dies ist die vielseitigste Haarrichtung, da das Haar frei nach Ihren Wünschen gestylt werden kann

Pompadour: Das Haar wird mit einem offenen Wirbel geknüpft. Das Haar vor dem Wirbel wird nach vorn geknüpft. Anschließend wird es nach hinten gekämmt und gestylt, was der Frisur einen Schwung gibt. Markieren Sie den Wirbel auf Ihrem Abdruck links, rechts oder mittig. Diese Option ist nur bei einer Haarlänge bis zu 20cm möglich.

Pompadour flach: Das Haar wird streng, ohne Schwung, nach hinten geknüpft und liegt flach am Kopf an.

Wellung:

Die Wellung wird in mm angegeben. Hellere Haarfarben (hellbraun und blond), längeres Haar und höhere Dichten reagieren unterschiedlich während des Dauernwellenverfahrens. Daher empfehlen wir, dass Sie die Wellung selbst durchführen, um ein optimales Ergebnis zu erzielen. Wenn Sie wünschen, dass die Fabrik die Wellung vornimmt, können wir für das Ergebnis nicht garantieren. Wenn Sie eine Wellung nach unseren Vorgaben bestellen, seien Sie sich bewusst darüber, dass die Vorgaben anderer Hersteller abweichen können.

Tape Tabs

Geben Sie die Größe, Lage und das Material, das für die Tape Tabs verwendet werden soll, an.

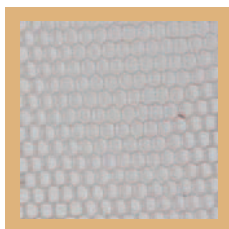
Achten Sie darauf, die Lage der Tape Tabs auch auf dem Abdruck einzuzichnen. Tape Tabs können aus folgenden Materialien bestehen:

PU see thru- Dieses PU liegt nicht auf einem Tüll auf, bis auf einem schmalen Bereich, wo es mit dem Tüll verbunden ist. Dies ist nicht sehr haltbar und kann deshalb nicht für eine Permanentbefestigung empfohlen werden.

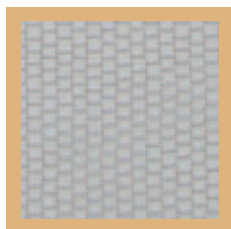
PU coated- Dieses PU liegt direkt auf dem Tüll auf. Die Haltbarkeit ist hoch. PU coated wird für das permanente Randbonding empfohlen.

Glas Silk- Ist dem „PU see thru“ ähnlich, hat aber eine seidene Schicht, die verstärkend wirkt, sodass die Haltbarkeit gegenüber dem „PU see thru“ erhöht ist.

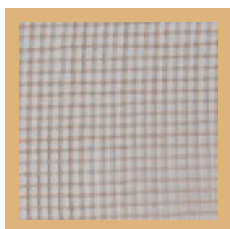
Materialkarte für Maßanfertigungen



French T Lace



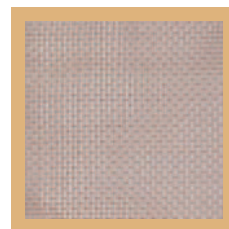
Irish Lace



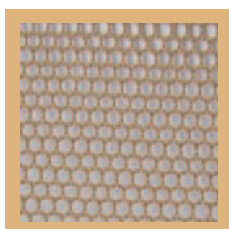
Ez-On Mesh



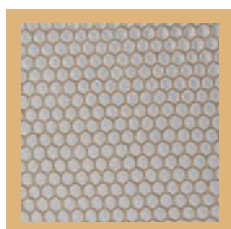
Super Ez-On



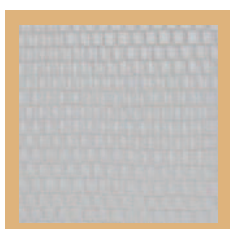
M Mesh Nylon



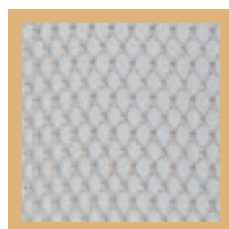
B Mesh



BUL Mesh



DTU Mesh



NCS Mesh



O Mesh



Elan Skin 0,05



Technograft



Permagraft



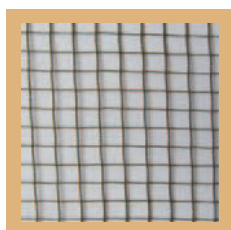
Omnilite



Glass Silk



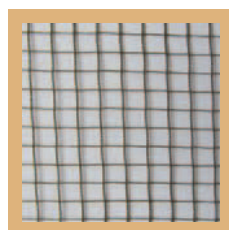
Sharknet



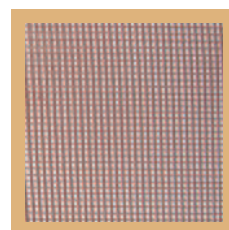
Polyester Attach Single Line



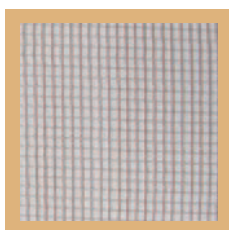
Polyester Braided



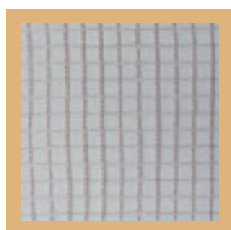
Polyester Attach



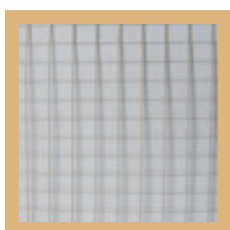
PE Mesh



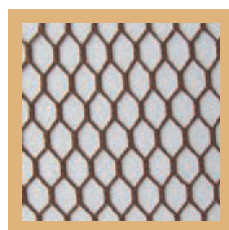
PN 2x1



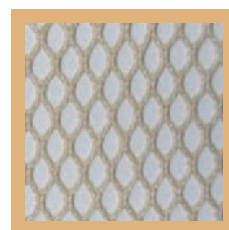
PN 3x3



PN 4x4



E Mesh



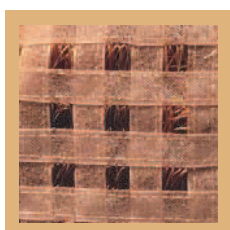
F Mesh



Nylon Ribbon
Tan/schw. 5mm



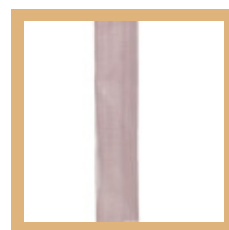
Nylon Ribbon
Braun 10mm



M-Mesh Ribbon
Bändernetz



M Mesh Ribbon 5mm



M Mesh Ribbon 10mm

Basis Material

	Befestigungsart	Entsprechende Modelle
<p>Ez-On Tüll</p> 	Tapes & Clips & Weben	Alan, Elan-EZ, Elan-EZF, Permagraft-II/-IV, Afro-II, Echelon, Folligraft-V, Versalite, Torino
<p>French Lace</p> 	Tapes & Clips	Elan-SF, Milano, Technograft-II, Primus
<p>M-Mesh (Mono)</p> 	Tapes & Clips & Weben	Capri, Sorrento, Ovation, Patrick, Roma, Henry
<p>Membrane</p> 	Tapes & Vollverklebung & Nexitechnik	Elan-T, Elan-LT, Elan-Power, Elan-TF, Edge, Permagraft-I/-III/-V, Elation, X-Graft, Omnilace, Omnilite, Technograft-I, Folligraft-II
<p>PU-Rand</p> 	Tape & Randverklebung & Weben	Alan, Elan-EZT, Permagraft-II/-IV, Echelon, Technograft-III/-IV, Patrick, Henry, Sorrento, Capri, Ovation, Ovation-Endura, Roma

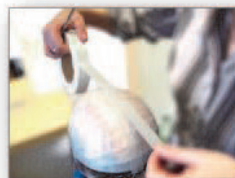
Anfertigen eines Kopfabdrucks Scotch Tape Abdruck

Wir bieten Ihnen eine große Auswahl an natürlichen und hochwertigen Modellen, die für den Ersatz Ihrer Haare konzipiert wurden. Diese Modelle können individuell angepasst werden. Außerdem können mit allen Modellen und Materialien indivi-

duelle Maßanfertigungen bestellt werden. Für beides ist es unabdingbar, einen richtigen Kopfabdruck anzufertigen, um Ihnen Ihre perfekte, maßgeschneiderte Haarlösung herzustellen.



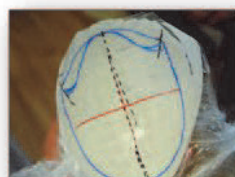
Folie über Kahlstelle spannen und abschneiden. Enden über dem Ohr eindrehen, dass glatte Oberfläche entsteht. Kunde bestimmt durch das festhalten der Enden den Zug und Druck der Folie, somit wird ein ruhiger u. genauer Sitz der Folie garantiert wichtig für die Passgenauigkeit seines Haarersatzes.



Bitte ohne Falten die Tapestreifen überlappend von vorne nach hinten und dann überkreuz anbringen.



Mit einem wasserfesten Stift wird nun die Front markiert. Frontform ist bei jedem Kunden etwas anders und kann frei und individuell gestaltet werden. Verwenden Sie zur Vereinfachung die folgende Faustformeln.
Männer: 4 Finger ab der Nasenbeuge
Damen: 4 Finger ab der Augenbraue



Nach dem Abnehmen des Abdrucks bitte zur Innenseite wenden, dann sind die Markierungen erkennbar. Nochmals die Frontlinie mit dem Kunden kontrollieren, diese ist sehr wichtig, Fotos können helfen zur Bestimmung von Form und Größe Kontur ohne Front ausschneiden.



Tampeln markieren. Markieren Sie den seitlichen Haaransatz, indem Sie vom Ende der Augenbraue zum Mittelkopf entlang eine Linie am Schläfenknochen ziehen.



Schneiden Sie die Kontur aus, jedoch noch nicht im Bereich der Front. Dies folgt im nächsten Schritt.



Markieren Sie den Mittelpunkt des Oberkopfes, indem Sie mit kurzen Strichen den Mittelpunkt markieren durch Zeichnen des Kreuzscheitels.



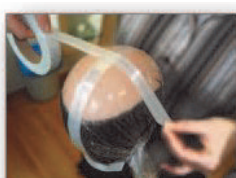
Um die Front exakt ausschneiden zu können, falten Sie den Abdruck an der eingezeichneten Mittellinie zusammen. Achten Sie darauf, dass die Hilfspunkte an den Schläfen exakt übereinander liegen.



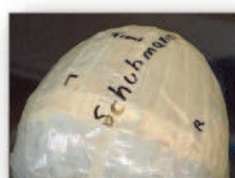
Verlängern Sie mithilfe eines Stiftes das Nasenbein nach oben und kreuzen Sie die Folienlinie. Verbinden Sie jetzt die drei Kreuze und Sie haben die Front eingezeichnet. Mit den Hilfslinien jetzt bitte den ganzen Tonsurbereich mit dem Stift nachzeichnen, für die Größe des Haarausfallbereiches.



Halten Sie beide Hälften fest zwischen Daumen und Zeigefinger, sodass sich diese nicht mehr verschieben können. Beginnen Sie sorgfältig, die Frontlinie freizustellen. Wenn Sie den Abdruck wieder aufklappen, ist die Front an beiden Seiten symmetrisch geschnitten.



Bekleben Sie nun den eingezeichneten Bereich mit Scotch-Abdrucktape. Beginnen Sie beim Kreuzscheitel, um erste Stabilität sicherzustellen. Das Abdrucktape ist besonders formstabil und leicht zu handhaben, außerdem gibt es die Kopfform des Kunden ideal wieder.



Beschriftung: Mittig-Kundenname, Datum, Richtung mit F (Front), B (Back), L (links), R (rechts). Kontrollieren Sie mit dem Kunden sämtliche Bestelldaten. Mit den Daten bitte den Auftragsbogen ausfüllen.

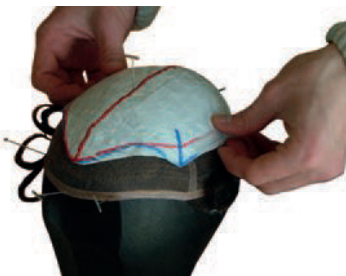
Zuschneiden eines Haarsystems

Drehen Sie die Innenseite (Hauptmembran) des Haarsystems nach außen und befestigen Sie es sorgfältig auf einem Arbeits- oder Postichkopf. Achten Sie darauf, dass das Haarsystem straff und faltenfrei sitzt, ohne dass Sie durch die Nadeln beschädigt wird.

Legen Sie den zuvor angefertigten Scotch-Abdruck mit der Innenseite nach außen so auf das befestigte Haarsystem, dass die Frontverläufe von Abdruck und Haarteil übereinander liegen. Achten Sie drauf, dass der Abdruck möglichst flach auf dem Haarteil liegt, damit Größe und Form später auch mit dem Kopf Ihres Kunden übereinstimmen. Der Abdruck darf an keiner Stelle über das Haarsystems hinausragen.

Fixieren Sie den Abdruck mit Stecknadeln am Arbeitskopf und zeichnen Sie die gesamte Kontur des Abdrucks mit einem feinen, wasserfesten Marker auf dem Haarsystems ein.

Entfernen Sie vorsichtig den Abdruck vom Arbeitskopf und schneiden Sie mit einem EasyCut-Skalpell das Haarsystem so zu, dass die Markierungen der Kontur nicht mehr zu sehen ist. Achten Sie darauf, nur die Basis einzuschneiden und das darunterliegende Haar zu beschädigen.





Der Ablauf

Wir bestellen Ihre gewünschte Haarqualität in der Wunschlänge- und Farbe des Kunden und schicken diese zusammen mit der Montur in die Fabrik ein, wo anschließend die Beknüpfung stattfindet.



Abdruck

Gerne können Sie uns einen individuellen Kopfabdruck Ihres Kunden zukommen lassen, damit die Monturgröße exakt umgesetzt werden kann.



Dein Haardesign

Die Haarrichtung und Frisur jeder Maßanfertigung kann von Ihnen frei konfiguriert werden.



Lieferung

Die Lieferzeit beträgt in der Regel 3-4 Monate. Eilaufträge auf Anfrage.



Einschnitt

Die individuelle Haaranpassung nehmen Sie bei sich vor Ort vor.



Betreuung

Wir legen großen Wert auf Ihre Beratung & Betreuung und sind rund um die Uhr für Sie erreichbar.

Maßanfertigungsformular

Allgemeine Angaben	
Bestellmenge:	Eilauftrag: <input type="checkbox"/> ja
Anzahl der Haarproben:	Mit/ohne Kopfabdruck: <input type="checkbox"/> ja
Anzahl ander. Proben:	Beschreibung:
Stylist/ Bearbeiter:	
Tel für Rückfragen:	
Kunden Name:	Referenznr.:

Modell- Materialwahl	
Modell Wählen (Name)	
<input type="checkbox"/> Individuelles Material wählen oder Standard Modell suchen	

Individuelle Materialwahl und Platzierung:						
Materialwahl:	1	2	3	4	5	6
.....						
.....						
.....						

Materialfarbe	An Haare anpassen, an Muster anpassen, hell oder dunkel, hautton
Unterfüttern (2. Materialschicht unter dem eigentlichen Material)	
Material:	Platzierung des Materials (Unterfütterung)
.....	
Materialfarbe:	

Frontendung	
Frontmaterial:	<input type="checkbox"/> French Lace <input type="checkbox"/> Ez-On Lace <input type="checkbox"/> Super French Lace <input type="checkbox"/> DTU (Folded) <input type="checkbox"/> Skallop: <input type="checkbox"/> Permagraft <input type="checkbox"/> Omnilite
Breite der Front mit Haar:	mm ohne Haar: mm

Haarlänge

Haarlänge	BASIS BEREICHE					
	1	2	3	4	5	6
10cm						
15cm						
20cm						
25cm						
30cm						
35cm						
40cm						
45cm						
50cm						
55cm						
60cm						

Wellung

Wellung	BASIS BEREICHE					
	1	2	3	4	5	6
40mm glatt						
30mm						
25mm						
22mm						
18mm						
15mm						
10mm						
8mm						
6mm						
4mm						
Kyn.Yaki						

Haarqualität

Haarqualität:	<input type="checkbox"/> Euro: % <input type="checkbox"/> Echthaar: % <input type="checkbox"/> Kunsthaar: % <input type="checkbox"/> Diamond: % <input type="checkbox"/> Perfecthaar: % <input type="checkbox"/> EnduraFi: % <input type="checkbox"/> Genic Hair: %
Haarqualität für Grau:	<input type="checkbox"/> Kunsthaar: % <input type="checkbox"/> Expansion-Mix: % <input type="checkbox"/> Yakhaar: % <input type="checkbox"/> Endura Fiber: % <input type="checkbox"/> Genic Hair: % <input type="checkbox"/> Echthaar: %

Haarfarbe

Farbnummer od. Haarprobe A,B,C	BASIS BEREICHE (Angabe in Prozent %)					
	1	2	3	4	5	6
Gesamter Grauteil in Prozent (%):						

Haardichte

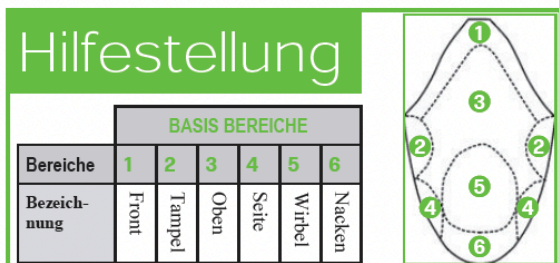
(bitte nur ankreuzen)

Haardichte	BASIS BEREICHE					
	1	2	3	4	5	6
Super extra leicht						
extra leicht						
Leicht						
Leicht bis medium						
Medium						
Medium bis heavy						
Heavy						
Extra heavy						

Haarrichtung

Direkte Haarrichtung (nicht beweglich)
 Indirekte Haarrichtung (beweglich)

LEFT CROWN	RIGHT CROWN	CENTER CROWN	LEFT PART	RIGHT PART	CENTER PART	LEFT 1/2 PART	RIGHT 1/2 PART	POMPADOR FREESTYLE	FLAT BACK POMP



HilighColor

Optional bei Rooted Hilights

cm

Farbnummer/ Haarprobe (A,B,C, ...)	BASIS BEREICHE					
	1	2	3	4	5	6
Rooted Color Sonderoption (OPTIPNAL*)						
Haarqualität:	<input type="checkbox"/> Echthaar <input type="checkbox"/> Kunsthaar <input type="checkbox"/> Diamond <input type="checkbox"/> Endura Fiber <input type="checkbox"/> Genic Hair <input type="checkbox"/> Euro					
Art der Hilights	<input type="checkbox"/> Schachfeld 50% <input type="checkbox"/> Kreise 25% <input type="checkbox"/> Kreise 50% <input type="checkbox"/> eingezeichnet auf Abdruck/ Skizze <input type="checkbox"/> komplett meliert					
Größe/ Durchmesser:	<input type="checkbox"/> 2 cm <input type="checkbox"/> 1,5cm <input type="checkbox"/> 1cm <input type="checkbox"/> 8mm <input type="checkbox"/> 5mm <input type="checkbox"/> 3mm <input type="checkbox"/> 1mm <input type="checkbox"/> eingezeichnet auf Abdruck/ Skizze					



“

Schulungen

“

Fit für die Zukunft! Sie sind erfolgreich und gehören zu denen, die sich dem aktuellen Stand der Technik stellen und alle Möglichkeiten nutzen Ihrem Kunden den bestmöglichen Service und die modernsten Produkte bieten zu können. Egal ob Sie sich mit **Zweithaar, Haarverlängerungen, Schnitttechniken** oder Marketing weiterentwickeln wollen, garantieren wir Ihnen eine der **fortschrittlichsten Ausbildungen**, die den aktuellen Anforderungen im Bereich der Technik und neuer Produkte mehr als gerecht werden.

Männer Schulung

- Beratungsgrundlagen/ Umgang mit Kunden, die von Haarausfall betroffen sind
- Grundlagen in der Herstellung von Haarteilen und Haarsersatz
- Grundlagen für maßgerechte Arbeiten
- Grundlagen der Befestigung von Haarteilen
- Montieren und Anpassen von Haarteilen
- Reinigung und Pflege von Haarteilen
- Erste Schritte für ein erfolgreiches Marketing

NEXI Schulung

- Beratungsgrundlagen/ Umgang mit Kunden, die von Haarausfall betroffen sind
- Grundlagen der Herstellung von Haarintegrationssystemen
- Grundlagen für maßgerechtes Arbeiten
- Grundlagen der NEXI Befestigungstechnik
- Montieren und Anpassen von NEXI Haarintegrationssystemen
- Reinigung und Pflege
- Erste Schritte für ein erfolgreiches Marketing

Perücken Schulung

- Grundlagen in der Herstellung von Perücken und Vollhaarprothesen
- Aufbau verschiedener Perücken
- Herstellung einer Mustermontur
- Grundlagen für maßgerechte Arbeiten
- Grundlagen der Befestigung von Perücken
- Einscheiden mehrerer Perücken unter Anleitung
- Reinigung und Pflege
- Erste Schritte in ein erfolgreiches Marketing

Haarverlängerung und Verdichtung

- Einsatzbereiche und Methoden
- Grundtechniken der Befestigung
- Einarbeiten und Bearbeiten
- Reinigung und Pflege
- Erste Schritte in ein erfolgreiches Marketing

Jede Schulung kann bei uns vor Ort in Offenburg oder in Ihrem Salon stattfinden.
Nach Abschluss erhalten Sie von uns Zertifikat und Schulungsmappe.
Termine und Preise auf Anfrage.



**Im Lehbühl 2
77652 Offenburg
Tel: 0781 - 939 99 790**

**www.cohair.de
email: service@cohair.de**