



FINEST FLAT WEFT

Die luxuriösesten Extensions
und Haarverlängerungen der Welt

- Hergestellt aus Remy-Haar
- 100 % Echthaar von höchster Qualität
- Weft für Weaving System
- 0,25 cm mikrofeiner und dünner Tressenansatz, weich und flexibel zu tragen
- Tressenansatz mit exklusivem Klebstoff verbunden, kann frei geschnitten werden, ohne dass Haare ausfallen
- Extrem flach und ohne kurze Bärte
- Bei richtiger Pflege mehr als ein Jahr lang wiederverwendbar

COhair GmbH – Ihr kompetenter Partner in der Zweithaarbranche

Unsere Finest Flat Weft-Tressen stehen für höchste Präzision, Natürlichkeit und Tragekomfort.

Die 0,25 cm mikrofeinen Flat Weft-Tressen wurden speziell für professionelle Weaving- und Einnähtechniken entwickelt.

Durch ihre ultradünne, flache Struktur ermöglichen sie eine besonders komfortable und nahtlose Verarbeitung, ohne aufzutragen. Sie verschmelzen harmonisch mit dem Eigenhaar und schaffen ein luxuriöses, natürliches Volumen.

Perfekt geeignet für feines bis normales Haar – langlebig, flexibel und mehrfach wiederverwendbar.

COhair GmbH – Weil Ihr Haar es verdient.

INHALTSVERZEICHNIS

03 – 05	FINEST FLAT WEFT – DIE METHODE
06 – 08	WERKZEUGE & ZUBEHÖR
09 – 11	FARBEN, LÄNGEN & TEXTUREN
12	FAQ

FINEST FLAT WEFT

Treten Sie ein in die Zukunft der Haarverlängerung

Hair Weaving ist das ideale System für empfindliches Haar. Das Gewicht der Haarsträhnen wird gleichmäßig entlang der Tresse verteilt, wobei eine 30 cm (12*) lange Tresse etwa 10.000 Haarsträhnen enthält. Das bedeutet, dass das gesamte Gewicht der Weft von 10.000 Haarsträhnen getragen wird.



Das Finest Flat Weft kann bis zu 3-4 Mal übereinander geschichtet werden und gleichzeitig einen superflachen, bequemen Sitz auf der Kopfhaut gewährleisten können.

Das Finest Flat Weft kann für das Weaving Track System und das Beaded Track System verwendet werden.



Weaving Track System



Beaded Track System

HAARVERLÄNGERUNGSMETHODE FINEST FLAT WEFT

Zuverlässige Quelle:

Remy-Haar

Finest Flat Weft wird aus Remy-Haar hergestellt. 100 % Echthaar von höchster Qualität.

Enthüllung der Abmessungen:

Unglaublich klein, unglaublich bequem

Der 0,25 cm tiefe und 0,1 cm dicke Mikro-Tressenansatz repräsentiert die Spitze der diskreten, tragbaren Technologie. Sein ultradünnes, federleichtes Design verschwindet praktisch und fügt sich nahtlos in das Haar ein. Echthaar von höchster Qualität.

Die Stärke enthüllen:

Verleimt mit einem Klebstoff nach exklusiver Formel

Die Zugfestigkeit beträgt mehr als 8.000 Gramm Zugkraft, was zusätzliche Sicherheit und Zuverlässigkeit für den täglichen Gebrauch bietet. Trotz der Stärke bleibt die ultradünne Basis weich, flexibel und bequem.



Eine Technik ohne Kompromisse:

Sauber, effektiv, individuell anpassbar

Sie können Finest Flat Weft auf jede gewünschte Größe zuschneiden. Nach dem Zuschneiden verliert das Haarteil weder an Festigkeit noch fallen Haare aus.

Eleganz, die Bestand hat:

Ein Design, das auf Wiederverwendbarkeit ausgelegt ist

Finest Flat Weft hat über 100 Shampoo-Tests bestanden und kann bei richtiger Pflege mindestens 12 Monate lang getragen werden.

Besondere Pflege:

Keine kurzen Bärte

Dank der präzisen Verarbeitung ohne kurze Rückhaare bleibt die Tresse weich, flach und besonders angenehm auf der Kopfhaut. So wird juckreiz und Verknotung im Ansatzbereich effektiv vorgebeugt – für höchsten Tragekomfort.

Kontinuierliche Innovation:

Farblich abgestimmte Haarwurzeln und Kopfhaut

Die Kopfhaut und die Haarwurzeln von Finest Flat Weft wurden so gefärbt, dass sie sich der natürlichen Haarfarbe der Kunden anpassen.

HAARVERLÄNGERUNGSMETHODE

FINEST FLAT WEFT

Haartyp:

Remy Hair stammt aus den Hochländern, die geografisch in der Bergregion „Kaukasus“ liegen (von der sich das Wort „kaukasisch“ ableitet). Wir nutzen nur das gesündeste, frisch geschnittene Roh Remy-Haar. Remy Hair wird außerdem mit einer exklusiven, schonenden Bleichtechnologie verarbeitet und alle Haare werden einer Mikro-Polymer-Vernetzungsbehandlung unterzogen. Bei richtiger Pflege kann es mehr als ein Jahr lang verwendet werden.

Verwendung:

Kann für Weaving Track System und Beaded Track System verwendet werden.

Tressenansatz:

Mikro, klein und dünn, Tiefe 0,25 cm, Dicke 0,1 cm.

Mit einem Klebstoff nach exklusiver Formel verbunden, weich und flexibel, ohne Haarausfall.

Kann frei geschnitten werden, ohne dass Haare ausfallen.

Weft:

Extrem flach und ohne kurze Bärte.

Dressing:

Natürlich gezogen.

Weft:

Extrem flach und ohne kurze Bärte.

Verfügbare Haarlängen:

20 cm / 25 cm / 30 cm / 35 cm / 40 cm / 45 cm / 50 cm / 55 cm

Verfügbare Haartexturen:

Silky Straight, Natural Body, Body Wave, French Body Wave, Deep Curly

3 Dichteoptionen:

Classic, Single Plus, Double

Gewicht der Tressen:

50 Gramm, 100 Gramm, individuelles Gewicht verfügbar.

Verpackung:

Umweltfreundliche Verpackungsbox.

1 Hülsen / Points



Produktmerkmale

- Extrem **klein** und **leicht**
- **Elektrophoretische Lackierung** mit extrem haltbarer Farbe
- Alle **Kanten präzisionsgefertigt abgerundet**, um ein Schneiden der Haare der Kunden zu verhindern
- **Exklusive Aluminiumlegierung**, die den Griff fest hält, garantiert, dass die Ringe nicht verrutschen, sondern das Haar sicher halten

Produktbeschreibung:

• Größen:

MICRO 2,5 mm Außendurchmesser, 1,5 mm Innendurchmesser, 3,0 mm Höhe, 0,5 mm Dicke, 0,023 Gramm/Stück

KLEIN 3,0 mm Außendurchmesser, 2,0 mm Innendurchmesser, 3,0 mm Höhe, 0,5 mm Dicke, 0,028 Gramm/Stück

MITTEL 3,5 mm Außendurchmesser, 2,5 mm Innendurchmesser, 3,0 mm Höhe, 0,5 mm Dicke, 0,04 Gramm/Stück

GROSS 4,0 mm Außendurchmesser, 3,0 mm Innendurchmesser, 3,5 mm Höhe, 0,5 mm Dicke, 0,0482 Gramm/Stück

- **Material** Exklusive Aluminiumlegierung
- **Herstellung** Jedes einzelne Stück präzisionsgefertigt verhindern
- **Farbe** Elektrophoretische Lackierung
- **Verwendung** Kompatibel mit allen Arten von Haarprodukten: I-Tip, Beaded Strand, Beaded Weft, Topper, Haarteil, Toupet usw.
- **Verpackung** 100 Stück pro Dose



Schwarz

Dunkelbraun

Mittelbraun

Hellbraun

Blond

Rotbraun

WERKZEUGE & ACCESSOIRES



2 Adaptability Ring

Eine vollständige Palette von Haarfarbenmustern, darunter natürliche, reguläre, helle, Premium-, Platin-, Grau-, Ausgefallene-, Kühle-, Ansatz- und Mischfarben.



3 Web-Nähfaden

Der extrem starke Nähfaden eignet sich perfekt für das Weben von haltbaren und langlebigen Kreationen.

Erhältlich in den Farben Schwarz, Dunkelbraun, Mittelbraun, Hellbraun, Dunkelblond und Blond.



4 Web-Nähnadeln

Gönnen Sie sich müheloses Weben mit unserem Premium-Nadelpaket aus Edelstahl. 3 Nadeln pro Packung.



5 Bürsten mit Borsten (Mini/Flach)

Mit Borsten und Kunststoffstiften für müheloses Entwirren und Stylen. In zwei Größen erhältlich.



6 Werkzeuggürtel

Der Gürtel aus echtem Leder hält Werkzeuge griffbereit und ermöglicht so ein effizientes Anbringen und Entfernen.



7 Spezial Montierzange

Bei Verwendung von Tressen mit Ringen (Perlen) ist die Spezial Montierzange ein idealer Helfer, um kleine Rillen in den Ringperlen zu erzeugen.



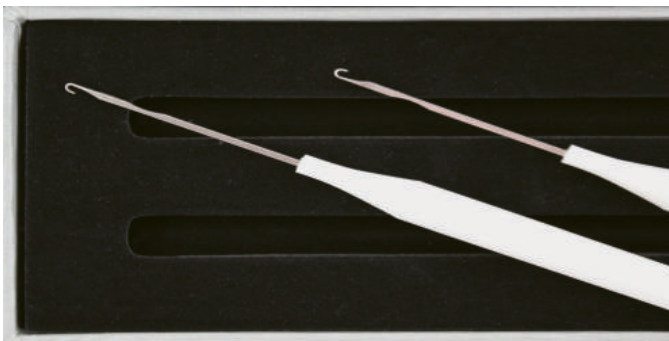
8 Reformer Notzange

Rettungswerkzeug, das alle durch unsachgemäßes Crimpen oder übermäßigen Gebrauch kollabierten Ringe wieder in Form bringt. Nur mit Vorsicht zum Umformen der kollabierten Ringe (Perlen) verwenden.



9 Extended Polymer Loops

Extended Polymer Loops mit vorinstalliertem. Ringe für eine schnellere und sauberere Anwendung.



10 Haken

Die Ziehwerkzeuge werden verwendet, um die natürlichen Haarpartien des Kunden durch die Schlaufen zu ziehen.



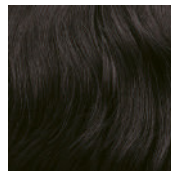
11 Klettstreifen

Sichern und verhindern, dass fliegende Haare zwischen den Partien hängen bleiben.

FARBEN, LÄNGEN & TEXTUREN

Natürliche dunkle Farbe

Die Natural Dark Colour Collection besteht zu 100 % aus unbehandeltem Echthaar in seiner reinsten Form. Dieses Haar wurde weder gebleicht noch gefärbt. Nur in einigen Fällen wurden Texturbehandlungen durchgeführt, wenn dies für bestimmte Frisuren erforderlich waren. Für diejenigen, die ultimative Unberührtheit suchen, bietet Finest Flat auch natürliche Texturen an, die völlig frei von jeglicher Texturbehandlung ist.



#NC

Haarlänge:

25 cm
35 cm
45 cm
55 cm

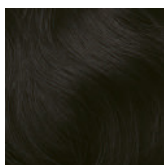
Haartextur:

NT/SS/NB/BW/FBW/DCL
NT/SS/NB/BW/FBW/DCL
NT/ SS/NB/BW/FBW/DCL
NT/NB

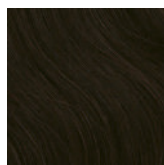
Basis Farben



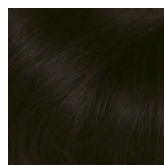
#1



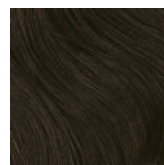
#1B



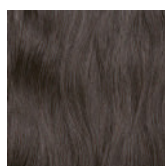
#2



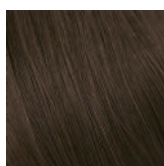
#2R



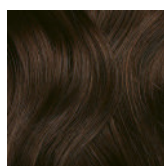
#3



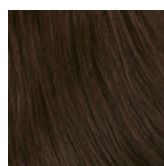
#3A



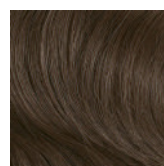
#4



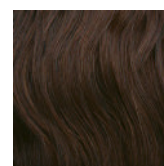
#4R



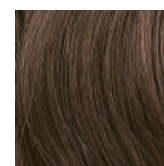
#6



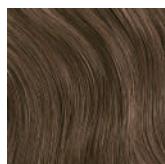
#6A



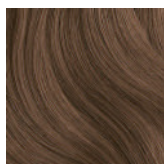
#6R



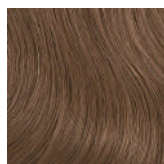
#8



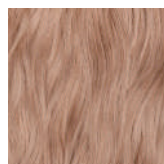
#10



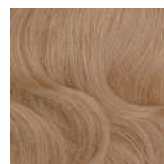
#12



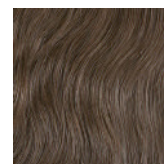
#14



#15



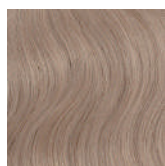
#16



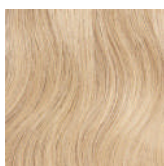
#17A



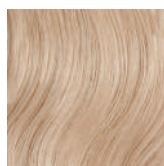
#18



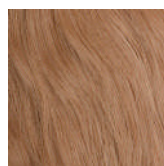
#21A



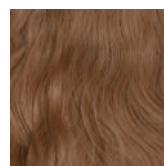
#24



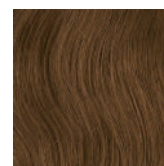
#25



#26



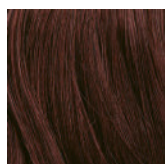
#27R



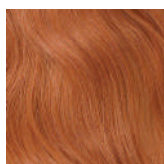
#28



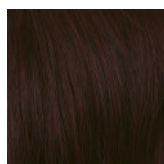
#30R



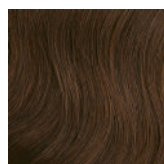
#33R



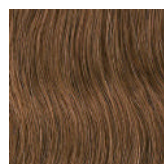
#125



#138



#B4



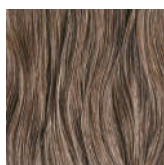
#B6



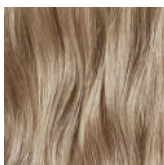
#B8



#B12



#7



#19

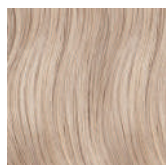
Haarlänge:

35 cm
45 cm
55 cm

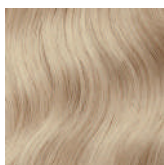
Haartextur:

NB
NB
NB

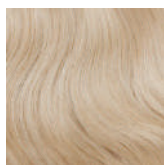
Helle Farben



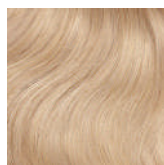
#22



#612



#613



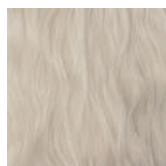
#613B



#B15

Haarlänge:	Haartextur:
25 cm	NB
30 cm	NB
35 cm	SS/NB/BW
40 cm	NB
45 cm	SS/NB/BW/DCL
50 cm	NB
55 cm	NB

Premium Farben



#617



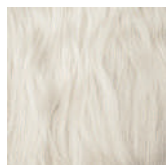
#618



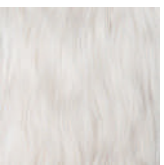
#B17

Haarlänge:	Haartextur:
25 cm	NB
30 cm	NB
35 cm	NB
40 cm	NB
45 cm	NB
50 cm	NB
55 cm	NB

Platin Farben



#60B



#60S

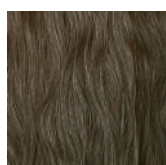


#B19

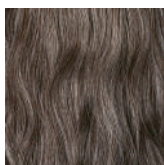
Haarlänge:	Haartextur:
25 cm	NB
30 cm	NB
35 cm	NB

Grautöne

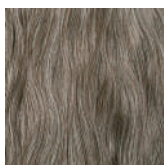
Zusätzlich zu unserer Auswahl an wunderschönen Grautönen bieten wir auch vollständig individuell abgestimmte Grautöne an, die speziell für Sie zusammengestellt werden. Unsere Techniker können eine personalisierte Graumischung kreieren, die perfekt zu Ihrem natürlichen Farbton passt.



#36



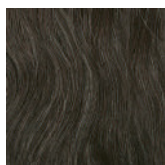
#44



#51



#56



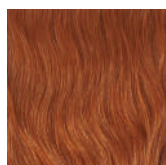
#280



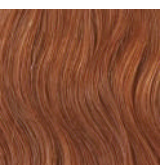
#283

Haarlänge:	Haartextur:
25 cm	NB
30 cm	NB
35 cm	NB

Kupfertöne



#127



#128

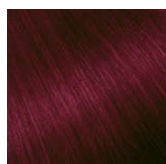


#129

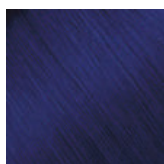
Haarlänge:	Haartextur:
25 cm	NB
30 cm	NB
35 cm	NB

Haarlänge:	Haartextur:
30 cm	NB
35 cm	NB

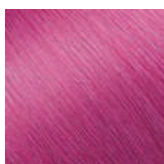
Besondere Farben



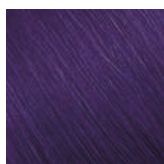
#F14



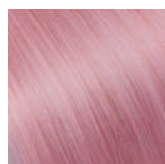
#F19



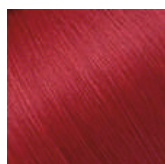
#F22



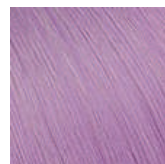
#F28



#F600



#F620



#F660

FARBEN, LÄNGEN & TEXTUREN

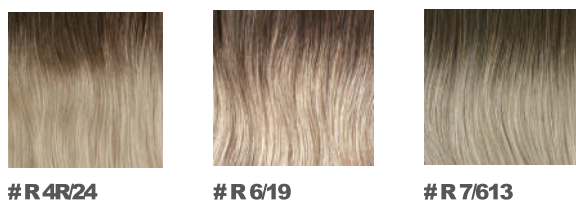
Kühle Farben

Die Kühle Farben Kollektion vereint zwei verschiedene Farbtöne.
Die Kombination dieser Farbtöne wirkt lebendig und dennoch natürlich.



Haarlänge:	Haartextur:
25 cm	NB
30 cm	NB
35 cm	SS/NB/BW
40 cm	NB
45 cm	SS/NB/BW/DCL
50 cm	NB
55 cm	NB

Natürliche Ansatz Farben



Haarlänge:	Haartextur:
35 cm	NB
45 cm	NB
55 cm	NB

Gemischte Farben

Die gemischten Farben Kollektion kombiniert gekonnt drei verschiedene Farbtöne, um eine neue, natürlichere und lebendigere Gesamtfarbe zu schaffen.



Haarlänge:	Haartextur:
25 cm	NB
30 cm	NB
35 cm	SS/NB/BW
40 cm	NB
45 cm	SS/NB/BW/DCL
50 cm	NB
55 cm	NB

Texturen



Häufig gestellte Fragen

1. Löst sich das Haar, wenn man den Tressenansatz abschneidet?

Nein, der Ansatz der Tressen hält das Haar fest zusammen und verhindert, dass sich das Haar löst oder die Tresse sich auflöst, wie es bei maschinell genähten Tressen oder Webteilen der Fall ist.

2. Welche Art von Haar wird für Finest Flat Weft verwendet?

Bei unserem Flat Weft sind wir stolz darauf, nur menschliches Haar von höchster Qualität für unsere Haarverlängerungen zu verwenden. Wir arbeiten ausschließlich mit ausgewählten unabhängigen Lieferanten und Bezugsquellen zusammen, die unseren strengen ethischen Standards entsprechen.

Nach mehr als 35 Jahren der Perfektionierung unserer firmeneigenen Methoden können wir Ihnen versichern, dass unser Haarauswahlverfahren Ihnen garantiert, dass Sie die hochwertigsten Haarverlängerungen erhalten, die derzeit auf dem Markt erhältlich sind.

3. Kann ich Finest Flat Weft färben?

Wir empfehlen, unser Haar nicht zu färben. „Aber es ist doch Echthaar, also sollte man es doch färben können, oder?“ Ja, es ist Echthaar, und ja, das Haar kann gefärbt werden, da wir dies bereits getan haben. Bevor das fertige Produkt jedoch zu Ihnen gelangt, durchläuft es einen Bleich- und einen Färbeprozess (um die Farbe zu vereinheitlichen), wodurch das Haar bereits geschwächt ist. Der Versuch, das Haar erneut zu färben, führt zu uneinheitlichen Ergebnissen und kann dazu führen, dass das Haar überstrapaziert und unkontrollierbar wird.

Wenn Sie das Haar färben möchten, haben wir eine spezielle Serie, die sich besser als Grundlage für diesen Zweck eignet. Unsere „B-Serie“ oder gebleichten Farben werden nur bis zu ihren jeweiligen Farbtönen gebleicht und nicht erneut gefärbt, um die Farbe zu vereinheitlichen. Das bedeutet, dass es nur einer chemischen Behandlung statt zwei unterzogen wurde, sodass Sie das Haar mit der Farbe Ihrer Wahl fertigstellen können. Wählen Sie immer eine Farbe, deren Basis heller ist als das gewünschte Ergebnis. Mit anderen Worten: Färben Sie das Haar immer dunkler, bleichen Sie es nicht erneut. Auch hier gilt: Alle chemischen Behandlungen (einschließlich der „B“-Serie) führen zum Erlöschen jeglicher Gewährleistung.

4. Kann ich das Haar dauerwellen?

Wir raten davon ab, unser Haar dauerzuwellen. Dies ist eine chemische Behandlung und führt zum Erlöschen der Garantie. Der Grund dafür ist derselbe wie beim Färben der Haare.

5. Löst sich die Basis auf oder wird sie durch Chemikalien oder Öle beschädigt?

Nein, die Basis bleibt intakt. Wir raten jedoch davon ab, Chemikalien auf dem Haarteil zu verwenden, da dies zum Erlöschen der Garantie führt.

6. Wie lange kann Finest Flat Weft bei jeder Anwendung getragen werden?

Obwohl die Tressen langlebig sind, empfehlen wir, jede Anwendung nicht länger als 12 Wochen zu tragen. Entfernen Sie sie anschließend und bringen Sie sie erneut an, um das natürliche Haar zu schützen.

7. Wie oft können Finest Flat Weft Haarverlängerungen wiederverwendet werden?

Die Tressen können je nach Pflege, Wartung und Anzahl der Anbringungen / Entfernungen länger als ein Jahr wiederverwendet werden.



**VEREINBAREN SIE JETZT IHREN
INDIVIDUELLEN SCHULUNGSTERMIN:**

 0781 93 999 790  service@cohair.de



COhair GmbH

Im Lehbühl 2
77652 Offenburg
Tel: 0781 – 939 99 790

www.cohair.de
E-Mail: service@cohair.de

